

6. Februar 2024

Information Arbeiten Dorfstrasse Etappe 1

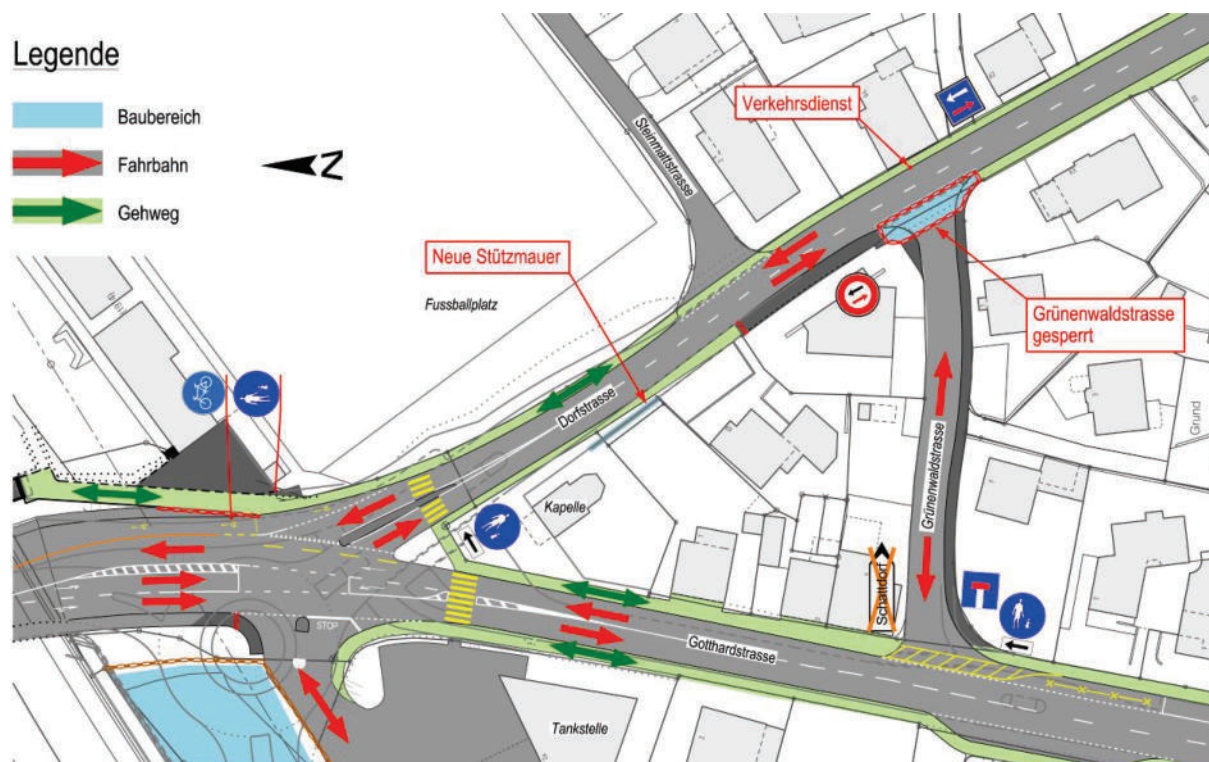
Sehr geehrte Damen und Herren

Aufgrund der guten Baufortschritte werden die Bauarbeiten an der Dorfstrasse vom Knoten Grünenwaldstrasse bis zur Crivelli-Kapelle gegenüber dem ursprünglichen Bauprogramm vorgezogen.

Ausführung Etappe 1

Ab 19. Februar wird entlang der Dorfstrasse eine neue Stützmauer betoniert. Für die Ausführung muss der Gehweg entlang der Dorfstrasse Seite Kapelle bis zum Knoten Grünenwaldstrasse gesperrt werden. Die Dorfstrasse ist während der Ausführung ohne Behinderungen befahrbar.

Ab 26. Februar erfolgen die Bauarbeiten beim Knoten Dorfstrasse / Grünenwaldstrasse. Die Grünenwaldstrasse wird dorfsseitig abgesperrt (auch für Fussgänger) und kann nur von der Gotthardstrasse her erreicht werden. Die Dorfstrasse ist in beiden Richtungen befahrbar – vom Dorf her mit Vortritt vor dem Gegenverkehr. Der Verkehr wird während der Ausführung tagsüber von einem Verkehrsdienst von Hand geregelt. Die Ausführung dauert ca. 3 Wochen. Die Verkehrs- und Fussgängerführung ist auf dem Übersichtsplan Etappe 1 ersichtlich.



Übersichtsplan Verkehrs- und Fussgängerführung Etappe 1 vom 26. Februar bis 15. März 2024

Anwohnerinnen und Anwohner werden gebeten die Signalisationen zu beachten.

Bei Fragen steht Ihnen Projektleiter Dominik Maritz, Amt für Tiefbau, Tel. 041 875 26 26, zur Verfügung.

Freundliche Grüsse

Baudirektion Uri