

18. April 2024

Information Arbeiten Dorfstrasse Etappe 4

Sehr geehrte Damen und Herren

Ausführung Etappe 4 (Nachtarbeiten)

Auf der Dorfstrasse werden zwischen dem Knoten Grünenwaldstrasse und der Crivelli-Kapelle die neuen Belagsschichten eingebaut. Die Ausführung erfolgt in 3 Nachtschichten jeweils von 20.00 bis 06.00 Uhr. Die Belagsarbeiten starten in der Nacht von Sonntag, 28. auf Montag, 29. April 2024. Die zweite Nachtschicht ist von Montag, 29. auf Dienstag, 30. April 2024, die dritte Nachtschicht von Dienstag, 30. April auf Mittwoch, 1. Mai 2024, vorgesehen. Am Donnerstag, 2. und Freitag, 3. Mai 2024, werden tagsüber diverse Fertigstellungsarbeiten ausgeführt.

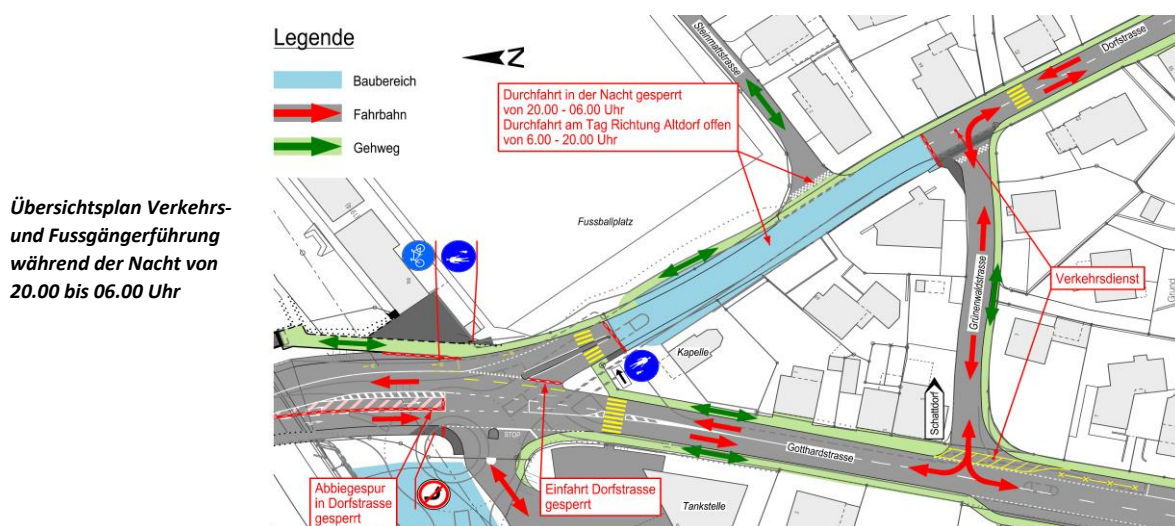
Die Arbeiten sind witterungsabhängig. Bei schlechtem Wetter werden die Arbeiten auf die nächste Nacht verschoben. In der Nacht von Samstag auf Sonntag werden keine Arbeiten ausgeführt.

Verkehrsführung Tag

Das vorhandene Verkehrsregime bleibt bestehen. Die Dorfstrasse ist ab dem Knoten Grünenwaldstrasse Richtung Aldorf weiterhin nur einspurig befahrbar. Die Zufahrt Richtung Schattdorf Dorf erfolgt via Grünenwaldstrasse im Einbahnverkehr. Die Einfahrt Steinmattstrasse ist tagsüber normal befahrbar. Der Gehweg entlang der Dorfstrasse ist durchgehend offen.

Verkehrsführung Nacht

Die Dorfstrasse ist jeweils ab 20.00 bis 06.00 Uhr zwischen der Grünenwaldstrasse und dem Knoten Gotthardstrasse für jeglichen Verkehr gesperrt. Die Ein- und Ausfahrt Steinmattstrasse ist während den Nachtarbeiten ebenfalls gesperrt. Der Verkehr von und nach Schattdorf wird zweisepurig über die Grünenwaldstrasse geleitet. Die Verkehrsregelung erfolgt durch den Verkehrsdienst. Der Gehweg entlang der Dorfstrasse ist durchgehend offen. Die Verkehrs- und Fussgängerführung während der Nacht ist auf dem Übersichtsplan Etappe 4 dargestellt.



Die Bauunternehmung ist dafür besorgt, die Lärmbelastung möglichst tief zu halten. Bitte beachten Sie die Signalisationen und die Anweisungen des Verkehrsdienstes. Wir danken Ihnen für das Verständnis.

Blaulichtorganisationen können die Steinmattstrasse jederzeit befahren. Nach Abschluss der Belagsarbeiten ist die Dorfstrasse wieder zweisepurig befahrbar.

Bei Fragen steht Ihnen Projektleiter Dominik Maritz, Amt für Tiefbau, Tel. 041 875 26 26, zur Verfügung.

Freundliche Grüsse, Baudirektion Uri