

28. März 2024

Information Arbeiten Dorfstrasse Etappe 3

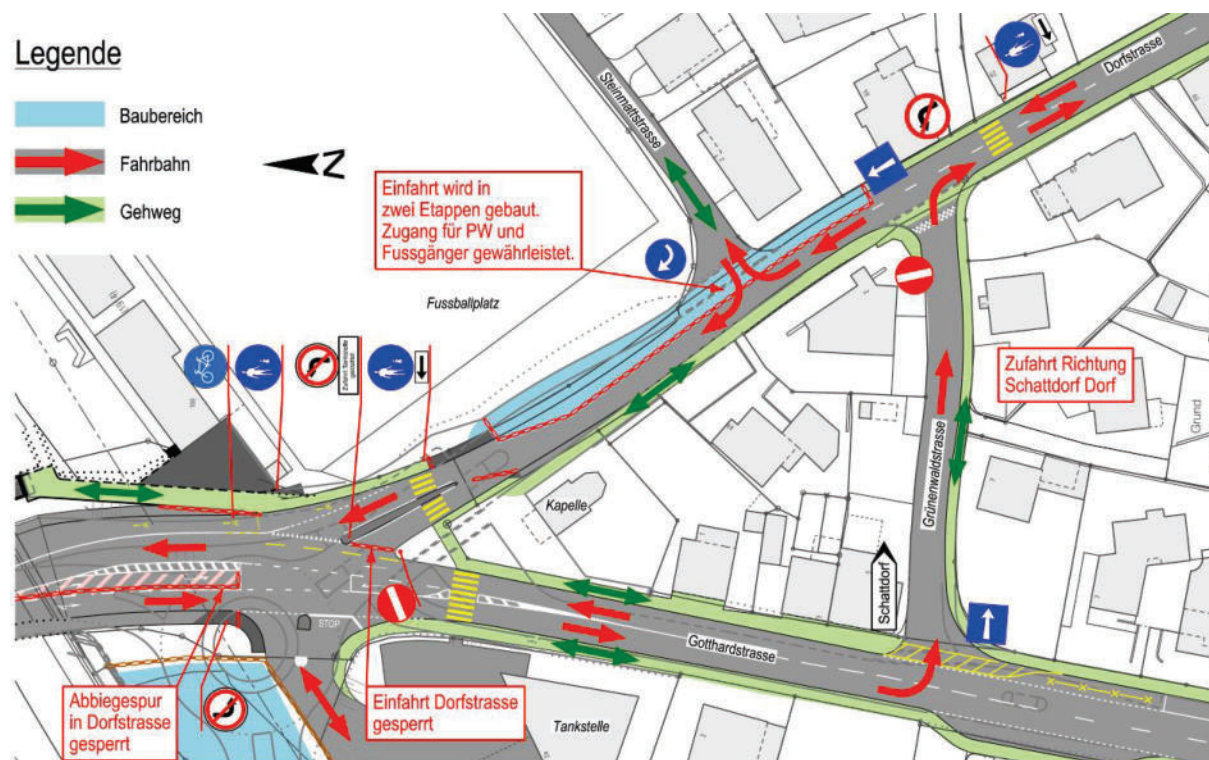
Sehr geehrte Damen und Herren

Ausführung Etappe 3

Ab Montag, 8. April 2024, starten die Bauarbeiten für die 3. Etappe. Entlang der Dorfstrasse werden auf der Seite Sportplatz der neue Gehweg erstellt und die Einfahrt in die Steinmattstrasse neu ausgebildet. Von der Einfahrt Steinmattstrasse Richtung Schattdorf Dorf wird der Gehweg auf ca. 20 m Länge erneuert.

Verkehrsführung

Die Dorfstrasse ist ab dem Knoten Grünenwaldstrasse Richtung Altdorf weiterhin nur einspurig befahrbar. Das Einbiegen von der Gotthardstrasse in die Dorfstrasse vis à vis Coop Tankstelle bleibt für jeglichen Verkehr – auch für Radfahrer – gesperrt. Die Zufahrt Richtung Schattdorf Dorf erfolgt via Grünenwaldstrasse im Einbahnverkehr. Die Durchfahrt der Grünenwaldstrasse von der Dorfstrasse in die Gotthardstrasse ist gesperrt. Die Einfahrt Steinmattstrasse wird in 2 Etappen ausgeführt. Die Ein- und Ausfahrt ist während der Ausführung gewährleistet. Der Gehweg entlang der Dorfstrasse ist auf der Seite Crivelli-Kapelle durchgehend offen. Die Ausführung dauert ca. 3 Wochen. Die Verkehrs- und Fussgängerführung sind auf dem Übersichtsplan Etappe 3 dargestellt.



Übersichtsplan Verkehrs- und Fussgängerführung Etappe 3 vom 8. April bis Anfang Mai 2024

Anwohnerinnen und Anwohner werden gebeten, die Signalisationen zu beachten.

Bei Fragen steht Ihnen Projektleiter Dominik Maritz, Amt für Tiefbau, Tel. 041 875 26 26, zur Verfügung.

Freundliche Grüsse

Baudirektion Uri